

# フォークリフトを安全、効率的にお使い頂くために、 交換推奨マークまで磨り減ったタイヤはお早めに交換をお勧めします



交換推奨マークを過ぎてお使いになるとさまざまなデメリットが発生します

## ■安全面

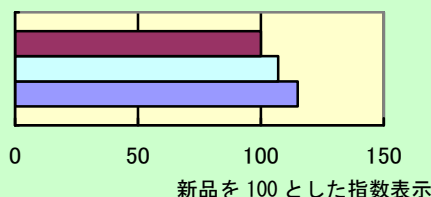
①制動距離が長くなります。

特に水に濡れた路面や坂道  
ではスリップしやすくなります

### 制動距離比較

時速 15km/h、アスファルト路面、社内テストによる

■ 新品タイヤ  
□ 交換推奨まで摩耗  
■ 使用限界まで摩耗



②最低地上高低下により機台下部が突起物に接触しやすくなります。

③クッション性の低下により振動が増加し車体各部に悪影響を及ぼします。

## ■経済面

燃料消費量がアップします。

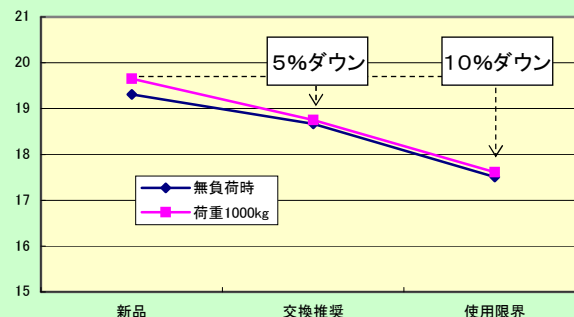
**交換推奨マーク** で約16%、**使用限界マーク** で約30% 燃料消費量がアップします。

(社内テストによる)

## ■作業面

最高速度がダウンし  
作業効率も低下します。

最高速度  
(km/h)



**交換推奨マーク** で約5%、**使用限界マーク** で約10% 最高速度がダウンします。



愛知タイヤ工業株式会社